

# FT-CC-01

## Ficha Técnica

### Cámaras

Producto  
**Cámaras de inspección para redes de alcantarillado**

#### Normas que lo regulan:

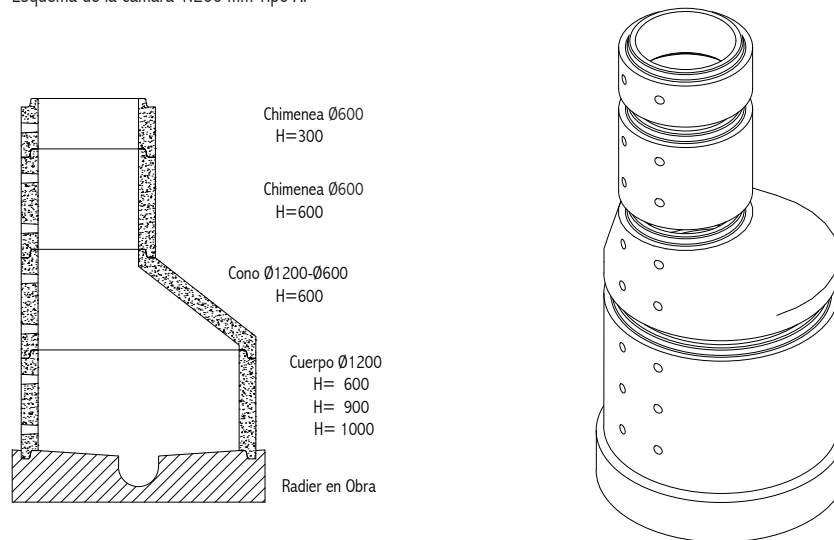
- NCH 1623 - 2003. Tipo A y B. Cámaras de inspección prefabricados de hormigón para redes de alcantarillado. Requisitos generales.
- NCH 2080 - 2008. Tapas y anillos para cámaras de válvula de agua potable y para cámaras de inspección de alcantarillado público.



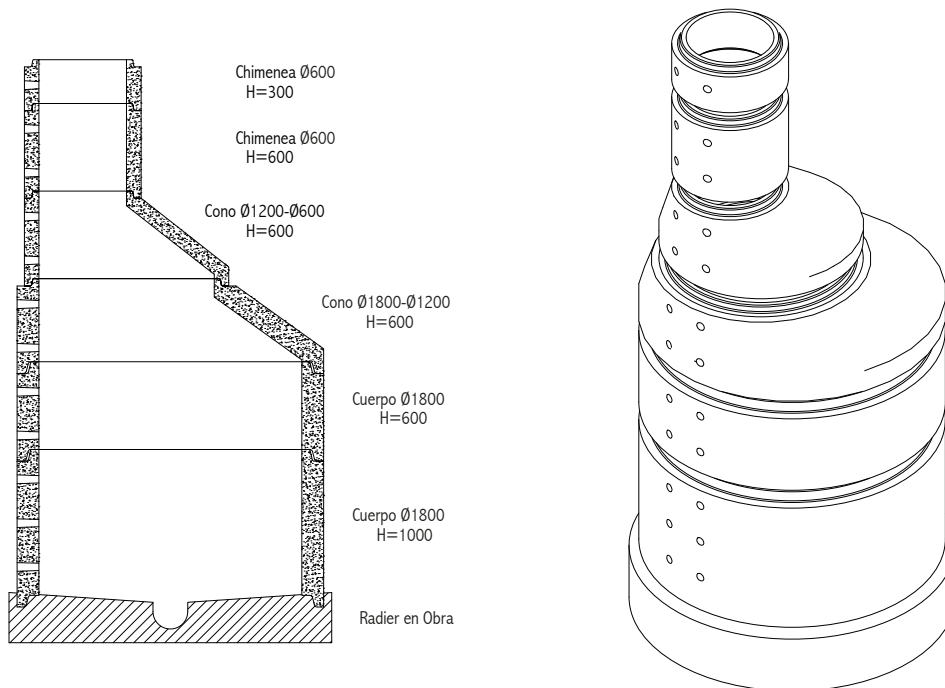
#### Características Generales

- Grado de resistencia del hormigón G 25.
- Se pueden fabricar armadas, según requerimientos del proyecto.
- Impermeabilidad certificada, ensayo realizado por CESMEC.

Esquema de la cámara 1.200 mm Tipo A:



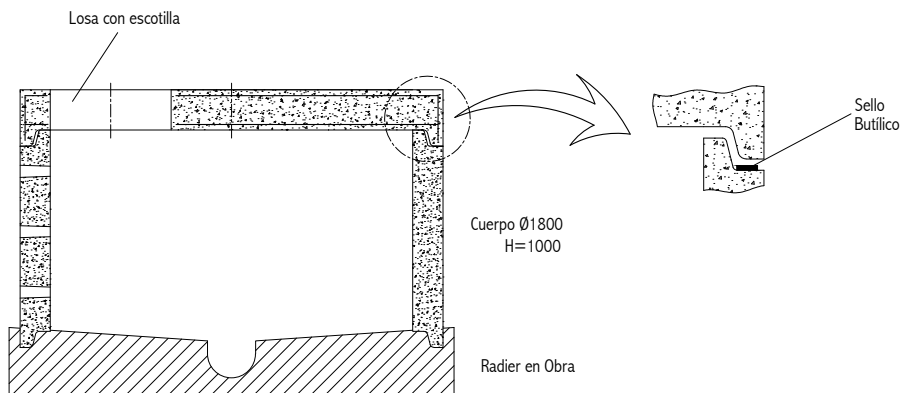
Esquema de la cámara 1.800 mm Tipo A:



Características Técnicas de la cámara Tipo A de Prefabricados Budnik SA.

Componentes	Diámetro Nominal Dn (mm)	Espesor Pared e (mm)	Altura Útil H (mm)	Altura Total Ht (mm)	Peso Aprox. kg
Chimenea	600	90	300	330	150
Chimenea	600	90	600	630	300
Cono	1.200 / 600	105	600	630	585
Cuerpo	1.200	105	600	650	600
Cuerpo	1.200	105	900	950	902
Cuerpo	1.200	105	1.000	1.050	1.005
Cono	1.800 / 1.200	150	600	650	1.280
Cuerpo	1.800	150	600	680	1.360
Cuerpo	1.800	150	1.000	1.080	2.260

Esquema referencial de la cámara 1.800 mm Tipo B:



Características Técnicas de la cámara Tipo B de Prefabricados Budnik SA.

Componentes	Diámetro Nominal Dn (mm)	Espesor Pared e (mm)	Altura Útil H (mm)	Altura Total Ht (mm)	Peso Aprox. Kg
Cuerpo	1.200	105	600	650	600
Cuerpo	1.200	105	900	950	902
Cuerpo	1.200	105	1.000	1.050	1.005
Cuerpo	1.800	150	600	680	1.360
Cuerpo	1.800	150	1.000	1.080	2.260



### Usos

Las cámaras permiten el ingreso a los colectores con el objetivo de inspeccionar y realizar mantenimientos.

Están ubicadas en singularidades de los colectores como cambios de pendientes, materialidad, de secciones de las tuberías, de dirección e intersecciones.

### Instrucciones de Instalación

Las condiciones de instalación deben estar conforme a planos y especificaciones técnicas del proyecto.

Los diferentes elementos traen dispuestas perforaciones para el montaje y pueden ser instaladas con la maquinaria disponible en obra de acuerdo al peso de los elementos.

En el sello de las uniones se recomienda el revoque de mortero y/o el sello con caucho butílico.

Para asegurar la estanqueidad de la cámara, se recomienda la colocación de sello de caucho butílico entre los cuerpos, módulos y chimeneas.

### Despacho

Productos despachados en obra a piso o sobre camión.

### Seguridad

Emplear todos los elementos personales de seguridad en la manipulación de los elementos.

### Presentación

Marca legible en la pared de la cámara con la siguiente inscripción:

- Fecha de fabricación
- Logotipo de BUDNIK

### Notas

Los datos técnicos expuestos en esta ficha se basan en pruebas de laboratorio, normas vigentes y experiencias en terreno.