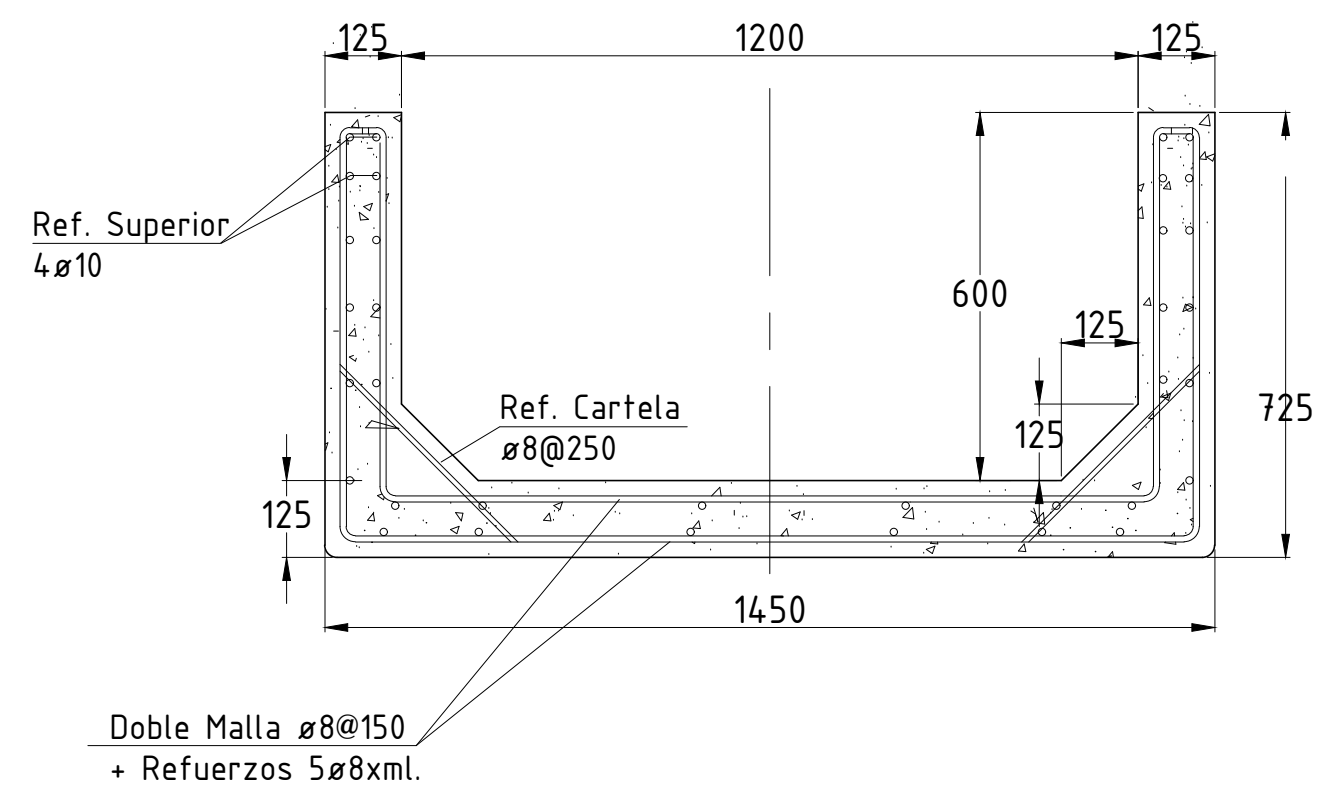
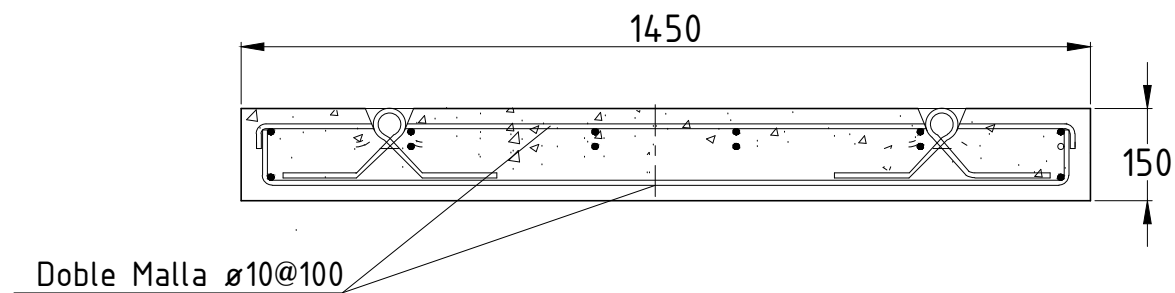


ISOMETRICA



**ESPECIFICACIONES TECNICAS**

HORMIGON: G30  
 RECUBRIMIENTO: 30 mm  
 ARMADURA: A630-420S  
 PESO CANALETA: 2185 kg aprox.  
 PESO TAPA: 675kg aprox. (2 x Canaleta)  
 SE UTILIZAN 4 IZAJES PARA MANIPULACIÓN DE LA LOSA  
 DIMENSIONES EN MILIMETROS

INGENIERIA Y PROYECTOS	edición	modificación	fecha	nombre	 Prefabricados de Hormigón 	DESCRIPCION:			
						<b>CANALETA 1,2x0,6x2,5m</b> <b>Tráfico Pesado</b>			
	Dibujó:		<b>V. Valdes</b>	<b>18-10-23</b>		ESCALAS:		Nº PLANO	<b>PL - CI - 002</b>
	Proyectó:		<b>V. Valdes</b>	<b>18-10-23</b>		INDICADAS			
Aprobó:		<b>V. Valdes</b>	<b>18-10-23</b>				REVISION 		