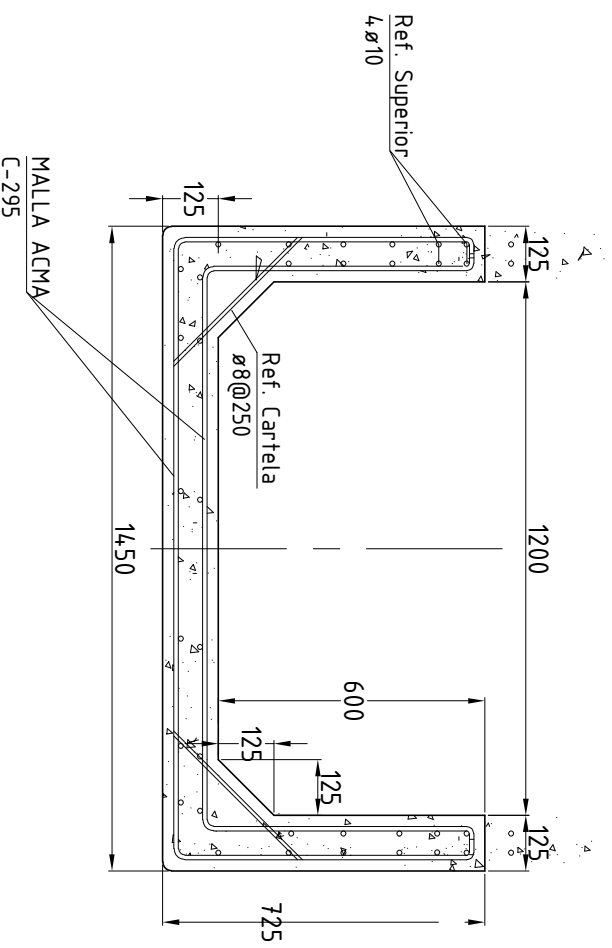





ISOMETRICA



ESPECIFICACIONES TECNICAS

HORMIGON: G35
 RECUBRIMIENTO: 30 mm
 ARMADURA: MALLA ACMA C295
 PESO CANALETA: 2183 kg apróx.
 DIMENSIONES EN MILIMETROS

INGENIERIA Y PROYECTOS				DESCRIPCION:	Nº PLANO PL - CI - 002	
edición	modificación	fecha				
Dibujó:	V. Valdes	22-11-21		CANALETA 1,2x0,6x2,5m		
Proyectó:	V. Valdes	22-11-21				
Aprobó:	V. Valdes	22-11-21				
INDICADAS:						
