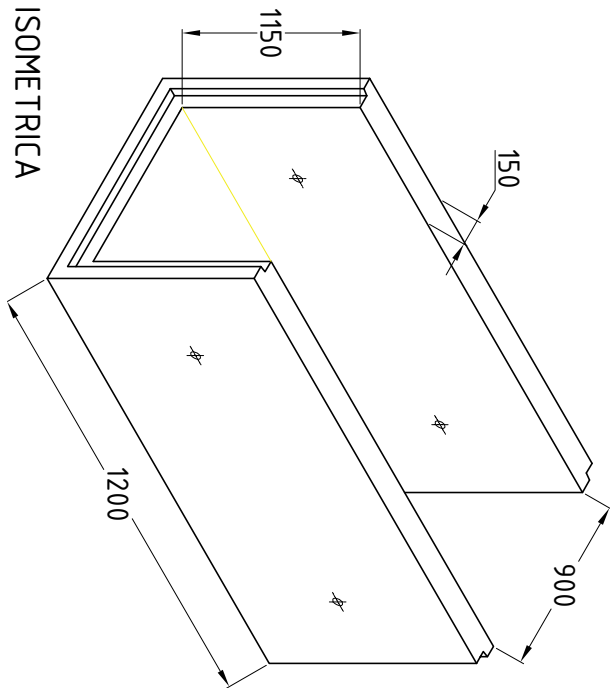
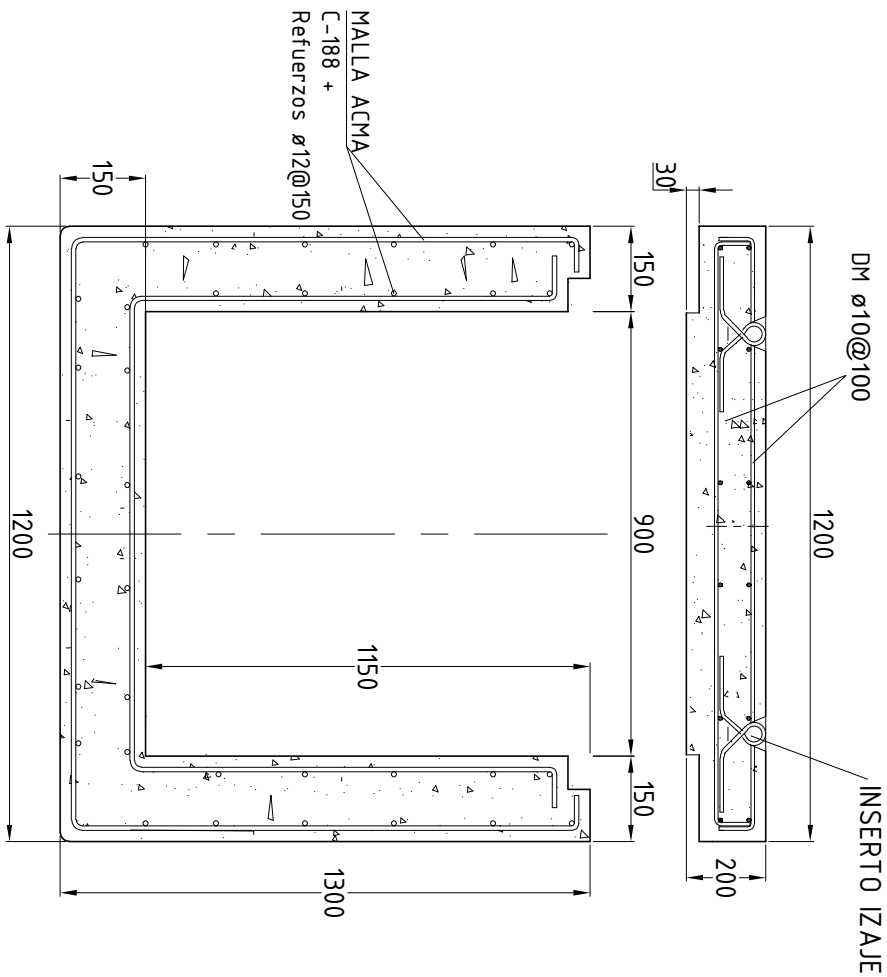


TAPA



ISOMETRICA



**ESPECIFICACIONES TECNICAS**

- HORMIGON: G35
- RECUBRIMIENTO: 25-30 mm
- ARMADURA: MALLA A630-420
- PESO CANALETA: 1550kg apróx.
- PESO 1 TAPA: 725kg apróx.
- DIMENSIONES EN MILIMETROS

INGENIERIA Y PROYECTOS					DESCRIPCION:	Nº PLANO	REVISION
edición	modificación	fecha	nombre				
Dibujó:	<b>V. Valdes</b>	04-04-23	FECHA	ESCALAS: INDICADAS:	CANALETA 0,9x1,15x1,2m REFORZADA	PL - CI - 002	
Proyectó:	<b>V. Valdes</b>	04-04-23					
Aprobó:	<b>V. Valdes</b>	04-04-23					